

BOLETIM *EPIDEMIOLÓGICO*

Nº **03**

30/09/2023

SECRETARIA MUNICIPAL DE SAÚDE
VIGILÂNCIA EPIDEMIOLÓGICA - SUMÉ/PB

Assunto: Cenário Epidemiológico das Arboviroses, Sumé- 2023.

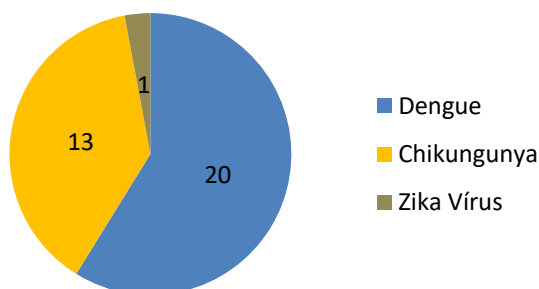
No início do ano de 2023, da Semana Epidemiológica **01** à Semana Epidemiológica **39**, foram notificados **20** casos de Dengue, referente à Chikungunya foram notificados **13** casos. Para a Doença aguda pelo Vírus Zika houve um caso notificado. A população deve ser orientada sob as medidas de prevenção, sinais e sintomas de Arboviroses.

Pacientes com sintomas de Dengue, Febre Chikungunya ou Doença aguda pelo Vírus Zika, devem procurar as Unidades Básicas de Saúde da Família para os casos leves e em situação mais agravante procurar a Unidade Hospitalar.

As informações contidas neste Boletim Epidemiológico, referem-se às Arboviroses: **Dengue, Febre Chikungunya** e Doença aguda pelo **Vírus Zika**, informações estas que estão disponíveis no Sinan Online, para Dengue e Chikungunya e Doença aguda pelo Vírus Zika podem ser consultados no Sinan Net.

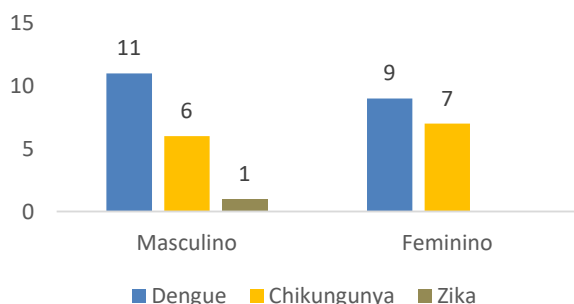
Fonte: Sinan Online e Sinan Net, dados sujeitos a alteração.

Gráfico 01 – Distribuição do número de casos notificados das Arboviroses no Município de Sumé/PB, 2023.



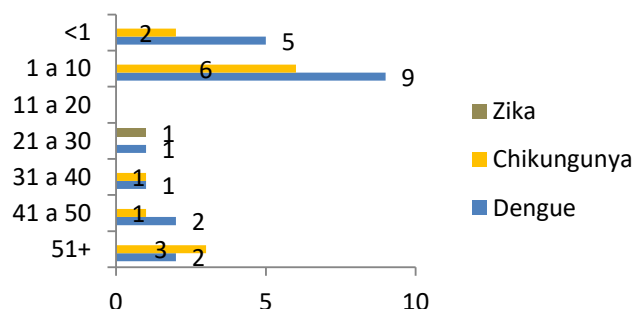
Fonte: Sinan Online e Sinan Net, dados sujeitos a alteração.

Gráfico 02 – Distribuição do número de casos notificados das Arboviroses, por sexo, no Município de Sumé. Paraíba, 2023.



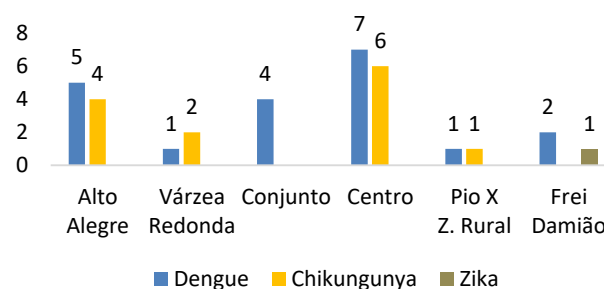
Fonte: Sinan Online e Sinan Net, dados sujeitos a alteração.

Gráfico 03 – Distribuição do número de casos notificados das Arboviroses, por faixa etária, no Município de Sumé. Paraíba, 2023.

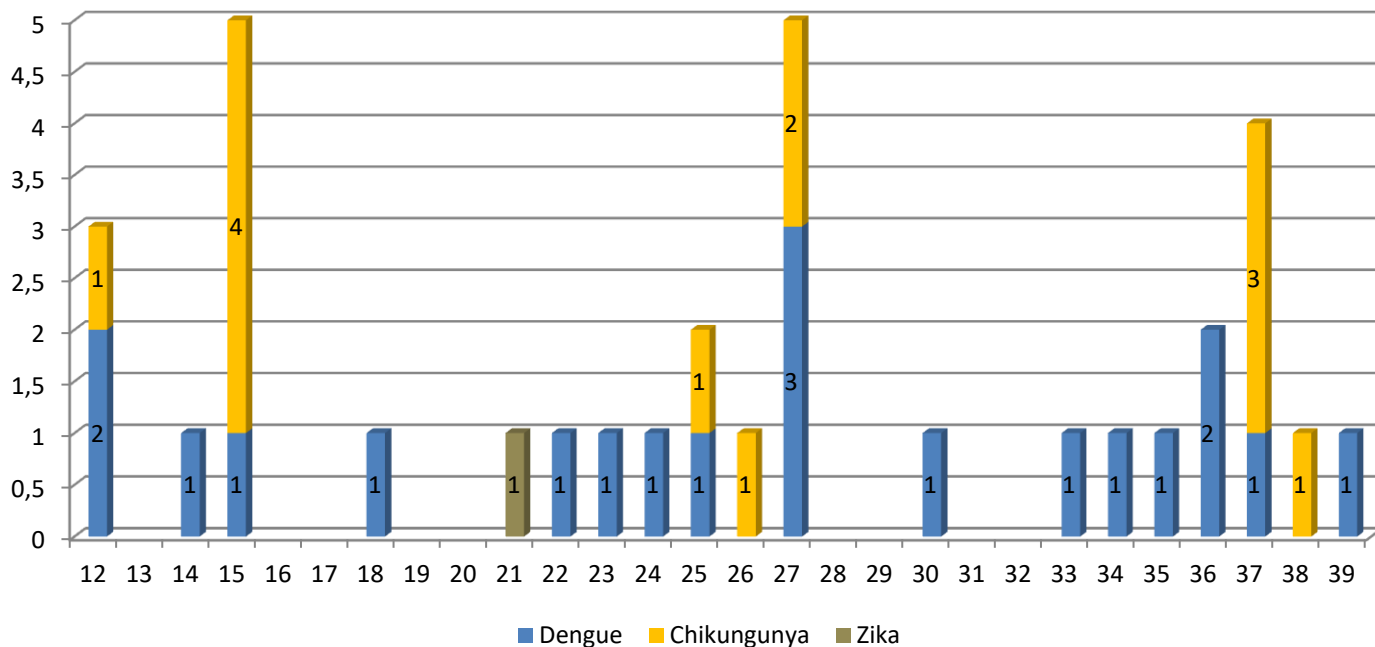


Fonte: Sinan Online e Sinan Net, dados sujeitos a alteração.

Gráfico 04 - Distribuição do número de casos notificados das Arboviroses, por bairros, no Município de Sumé. Paraíba, 2023.




Fonte: Sinan Online e Sinan Net, dados sujeitos a alteração.



Fonte: Sinan Online e Sinan Net, dados sujeitos a alteração.

• Principais sintomas das Arboviroses:

SAIBA DIFERENCIAR			
SINTOMAS	DENGUE	CHIKUNGUNYA	ZIKA
Febre	Alta. Início imediato Sempre presente	Alta. Início imediato Quase sempre presente	Baixa. Podem estar presentes
Dores nas articulações	Moderadas. Quase sempre presentes	Intensas. Presentes em 90% dos casos	Leves. Podem estar presentes
Manchas vermelhas na pele	Podem estar presentes	Manifestam-se nas primeiras 48 horas. Podem estar presentes	Quase sempre presentes e com manifestação nas primeiras 24 horas
Coceira	É leve. Pode estar presente	Intensidade leve. Presente em 50 a 80% dos casos.	Leve a intensa. Pode estar presente
Vermelhidão nos olhos	Não está presente	Podem estar presentes	Podem estar presentes

Denúncias e informações: (83) 9 9982-1811

Ao apresentar algum desses sintomas, procure uma Unidade de Saúde!

Dengue, os principais sintomas são: a febre acima dos 38º por mais de cinco dias, dores intensas atrás dos olhos e na cabeça, cansaço, dores fortes nos músculos, falta de apetite e manchas vermelhas na pele. A Dengue Hemorrágica pode provocar sangramentos na boca, gengivas e nariz, dificuldade de respiração, fortes dores abdominais, confusão mental, boca seca e sede constante.

Zika Vírus, os sintomas mais característicos são: dor de cabeça moderada, coceira intensa pelo corpo, surgimento de manchas vermelhas na pele, dor nos ossos e nos músculos, dor de cabeça e crescimento exagerado dos gânglios. Há a possibilidade de ainda vir acompanhada de uma conjuntivite. Além da transmissão por meio do *Aedes aegypti*, o Zika também pode ser passado de mãe para filho - podendo causar a microcefalia, por transplante de órgãos e medula óssea, transfusão sanguínea ou até via sexual.

Febre Chikungunya, com sintomas bastante similares, como: febre, dor de cabeça, dores musculares e nas articulações, também provoca náusea e inchaços nas articulações. As dores costumam ser mais intensas, principalmente nas mãos e nos pés.

*Rua: Francisco de Melo, S/Nº.
Centro, Sumé – PB.*