

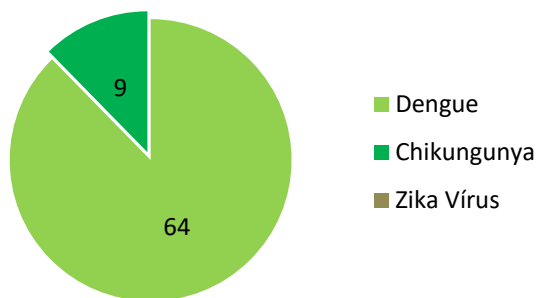
BOLETIM EPIDEMIOLÓGICO

Nº 01
04/04/2024

Assunto: Cenário Epidemiológico das Arboviroses, Sumé- 2024.

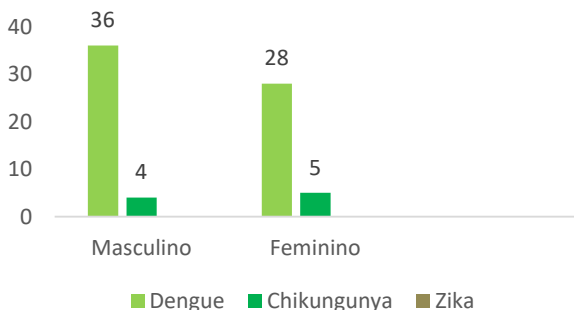
No período de janeiro a março de 2024, da Semana Epidemiológica **01** a **13**, foram notificados **64** casos de Dengue e **09** casos de Chikungunya. Para a Doença aguda pelo Vírus Zika não houve nenhum caso notificado.

Gráfico 01 – Distribuição do número de casos notificados das Arboviroses no Município de Sumé/PB, 2024.



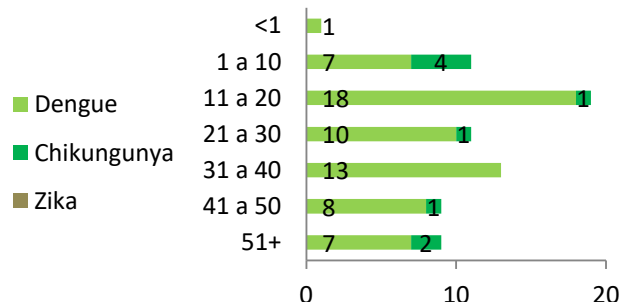
Fonte: Sinan Online e Sinan Net, dados sujeitos a alteração.

Gráfico 02 – Distribuição do número de casos notificados das Arboviroses, por sexo, no Município de Sumé/PB, 2024.



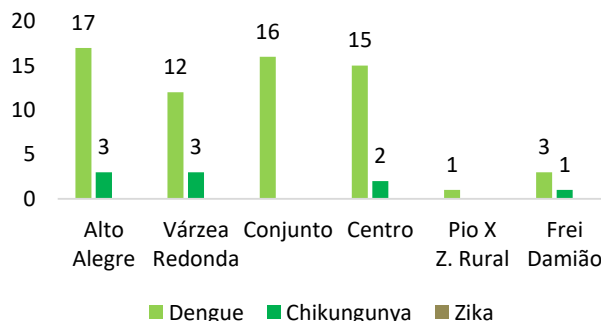
Fonte: Sinan Online e Sinan Net, dados sujeitos a alteração.

Gráfico 03 – Distribuição do número de casos notificados das Arboviroses, por faixa etária, no Município de Sumé/PB, 2024.



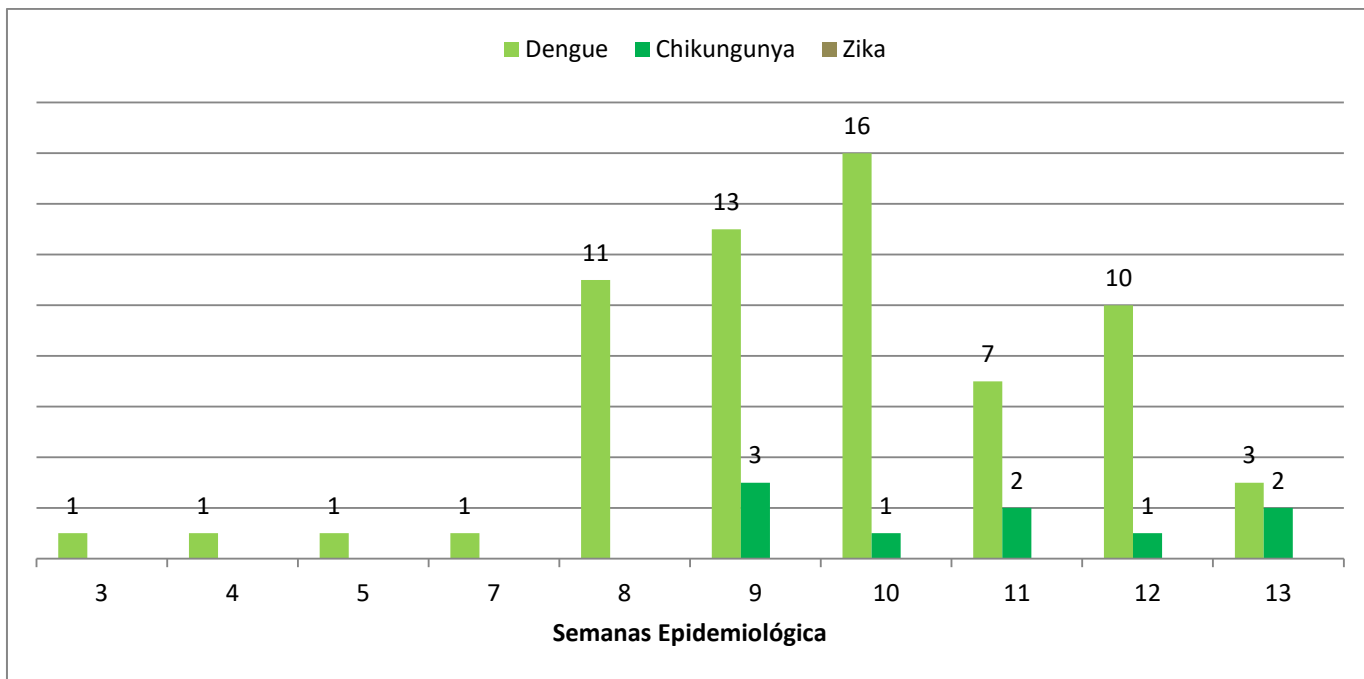
Fonte: Sinan Online e Sinan Net, dados sujeitos a alteração.

Gráfico 04 - Distribuição do número de casos notificados das Arboviroses, por bairros, no Município de Sumé/PB, 2024.



Fonte: Sinan Online e Sinan Net, dados sujeitos a alteração.

Gráfico 05 - Distribuição do número de casos notificados das Arboviroses, por Semana Epidemiológica, no Município de Sumé/PB, 2024.



Fonte: Sinan Online e Sinan Net, dados sujeitos a alteração.

As informações contidas neste Boletim Epidemiológico referem-se às Arboviroses: **Dengue, Febre de Chikungunya (Fonte: Sinan Online)** e Doença aguda pelo **Vírus Zika, (Fonte: Sinan Net)**. Dados sujeitos a alteração.

Principais sintomas das Arboviroses.		
DENGUE	CHIKUNGUNYA	ZIKA
Normalmente, o primeiro sintoma é a febre alta, acima de 38°C, que dura de 2 a 7 dias, acompanhada de dor de cabeça, dores no corpo, dor atrás dos olhos, podendo aparecer manchas vermelhas pelo corpo. Em casos graves pode apresentar dor abdominal e hemorragia.	Os principais sintomas são febre alta acima de 38°C, com duração de 2 a 3 dias, manchas vermelhas pelo corpo, dor intensa nas articulações (mãos, pés, tornozelos e pulsos).	Manchas vermelhas pelo corpo que podem aparecer no 1º ou 2º dia, coceira, podendo ser acompanhada de febre baixa, dores no corpo e edema nas articulações, além de conjuntivite.

Pacientes com sintomas de Dengue, Febre Chikungunya ou Doença aguda pelo Vírus Zika, devem procurar as Unidades Básicas de Saúde da Família para os casos leves e em situação mais agravante procurar a Unidade Hospitalar. A população deve ser orientada sob as medidas de prevenção, sinais e sintomas de Arboviroses.

Denúncias e informações: (83) 9 9982-1811

**Rua: Francisco de Melo, S/Nº.
Centro, Sumé – PB.**